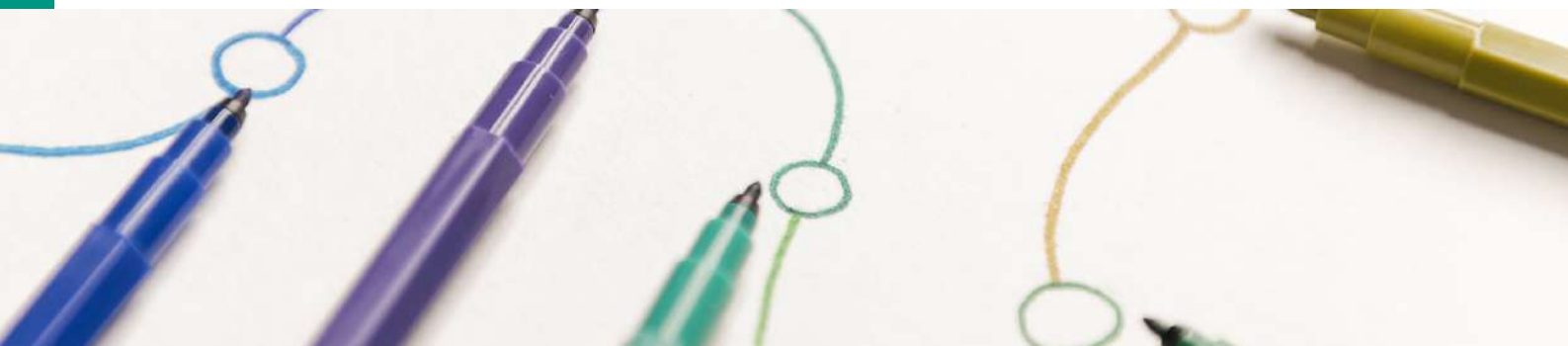




20
22

MEMORIA
ASOCIACIÓN
ASPAYM CASTILLA Y LEÓN

Índice



01

Presentación

02

Misión, visión y valores

03

Estructura y equipo de gobierno

04

Compromiso Agenda 2030

05

30 aniversario

06

Nuestras líneas de trabajo

07

Proyectos

08

Comunicación

09

Empresas Colaboradoras



01. Presentación

01. Presentación

ASPAYM Castilla y León lleva trabajando más de 30 años con el único objetivo de mejorar la calidad de vida de las personas con discapacidad. En sus inicios la entidad se centró en la atención de personas con lesión medular de la comunidad, sin embargo, durante sus años de actividad, ASPAYM Castilla y León ha ido evolucionando acorde con la sociedad, dando atención a todo tipo de discapacidad física (lesión medular, ictus, ataxia, etc).

En la actualidad cuenta con más de 2.500 socios en toda la comunidad y más de 300 trabajadores extendidos por sus delegaciones (Valladolid, León, Ávila, Burgos y Palencia, Salamanca, El Bierzo, Paredes de Nava, Sahagún, Matapozuelos, Villadiego y Villalpando). ASPAYM Castilla y León trabaja con nuevos proyectos para posibilitar la inclusión social y laboral de las personas con discapacidad, acercarle al mundo real, y lograr que lleven a cabo cualquier tipo de actividad sin ninguna limitación.

Tras posicionarse en la comunidad como una entidad de referencia en el campo de la discapacidad, abre todos sus servicios a la sociedad en general, generando una metodología de trabajo inclusiva, donde todos tienen cabida.



2.637
SOCIOS



20
EMPLEADOS



8.090
PERSONAS
ALCANZADAS



297
VOLUNTARIOS



9
EMPRESAS
COLABORADORAS



13
CENTROS



122
PERSONAS CON DISCAPACIDAD
ATENDIDAS EN EMPLEO

Nuestros socios:

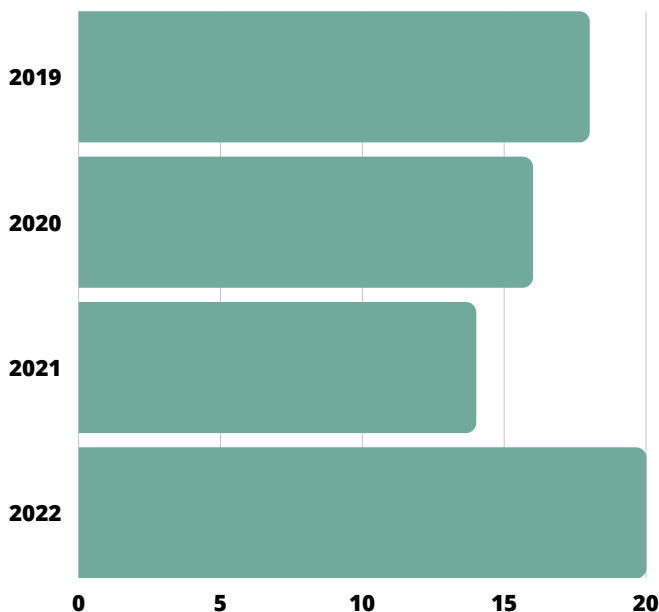


- ÁVILA: 321
- BURGOS: 144
- LEÓN: 932
- PALENCIA: 118
- SALAMANCA: 27
- SEGOVIA: 39
- SORIA: 5
- VALLADOLID: 1012
- ZAMORA: 18
- OTRAS: 21

TOTAL SOCIOS: 2.637

♀ MUJERES: 1.333
♂ HOMBRES: 1.304

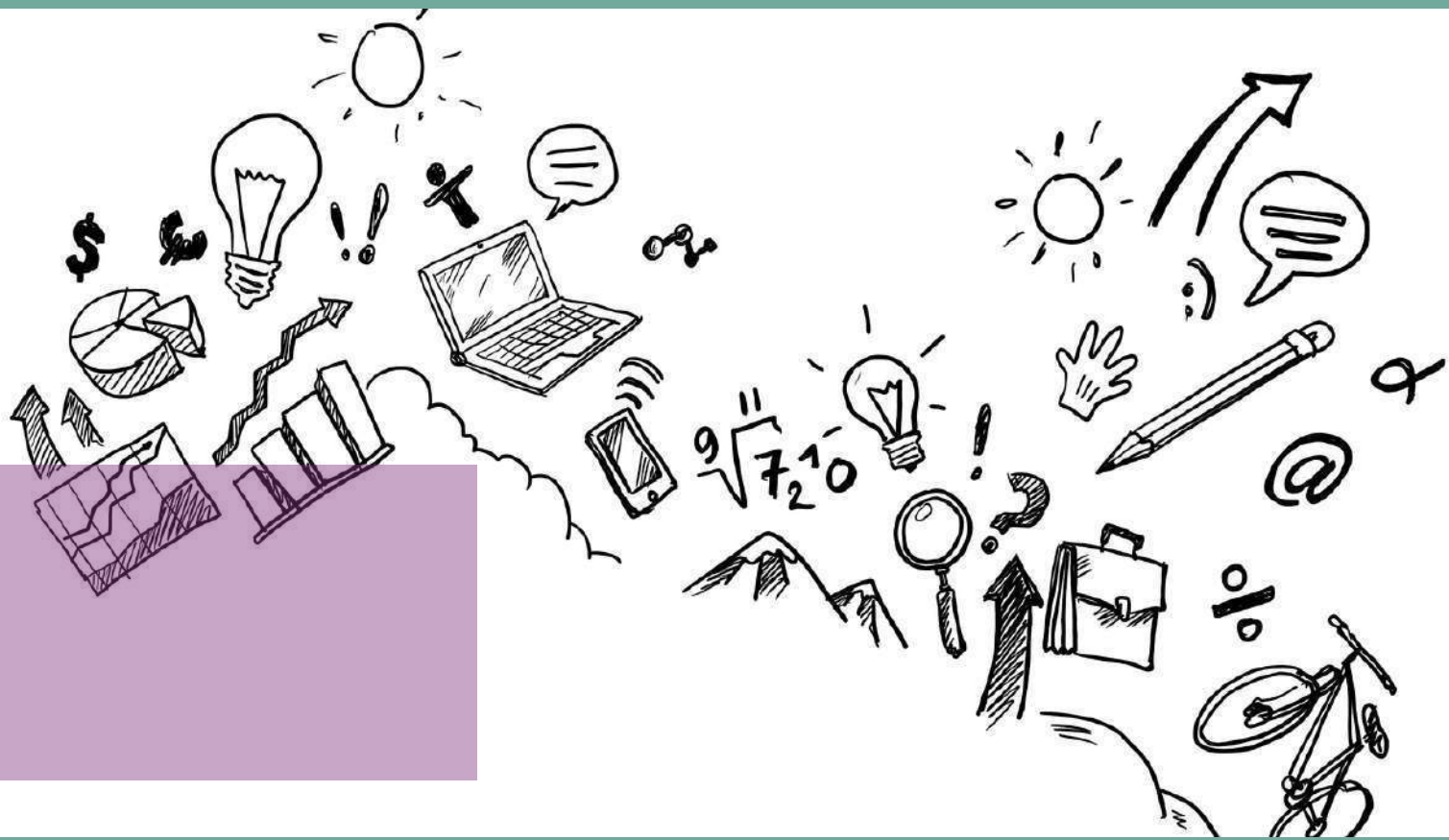
Nuestros empleados:



Evolución de empleados años 2019, 2020, 2021 y 2022 en ASPAYM Castilla y León

" Los grandes logros de cualquier persona generalmente dependen de muchas manos, corazones y mentes"

Walter Elias Disney



02. Misión, visión y valores

02. Misión, visión y valores



MISIÓN

”ASPAYM Castilla y León es una organización dedicada profesionalmente a las personas con discapacidad, que ofrece servicios multidisciplinares, integrales y personalizados, abiertos a todos los miembros de la sociedad, estén donde estén, para ayudarles a desarrollar su proyecto de vida, mediante el empoderamiento, y la defensa de la igualdad de oportunidades, así como de una sociedad más inclusiva “



VISIÓN

ASPAYM Castilla y León es una organización clave dentro de Tercer Sector, abierta, sostenible, innovadora y en crecimiento, referente en materia de discapacidad y su prevención, que está comprometida con el proyecto de vida de cada persona y con el entorno donde lo desarrolla



SOLIDARIDAD

Actuar en común aportando soluciones a la globalidad del colectivo.



JUSTICIA

Las demandas no han de ser exigencias caprichosas, sino planteamientos basados en derechos y necesidades, ejercidas desde la reflexión y no por el mero hecho de hacerlo.



TRANSPARENCIA

Ética de actuación que implica transparencia en su gestión y honradez en sus comportamientos.



PARTICIPACIÓN

No hay proyecto asociativo sin la participación de todos.



REPRESENTATIVIDAD Y DEMOCRACIA

Basado en un funcionamiento democrático real.



EFICIENCIA

Austeros en los medios y ambiciosos en los fines.



SENTIDO DE PERTENENCIA

Lograr un movimiento social cohesionado, que las asociaciones se sientan miembros y participes del proyecto.



03. Estructura y Equipo de Gobierno

03. Estructura y Equipo de Gobierno

Junta Directiva

ÁNGEL DE PROPIOS

Presidente de la Asociación ASPAYM Castilla y León

FRANCISCO SARDÓN

Vicepresidente de la Asociación ASPAYM Castilla y León

IGNACIO FADRIQUE

Secretario de la Asociación ASPAYM Castilla y León

GLORIA M^a CID

Tesorera de la Asociación ASPAYM Castilla y León

RAÚL MARTÍN

Delegado de Ávila de la Asociación ASPAYM Castilla y León

ALICIA NEFZI

Delegada de Zamora de la Asociación ASPAYM Castilla y León

LUIS ROJAS

Delegado de Burgos de la Asociación ASPAYM Castilla y León

HONORINO ACEBES

Delegado de León de la Asociación ASPAYM Castilla y León

ENRIQUE RODRIGUEZ

Delegado de Salamanca de la Asociación ASPAYM Castilla y León

JUAN LUIS TARDÓN

Delegado de Segovia de la Asociación ASPAYM Castilla y León

M^a DEL MAR MATÍAS

Delegada de Valladolid de la Asociación ASPAYM Castilla y León

Equipo Técnico

ANABEL PÉREZ MARTÍNEZ

Directora General

CARMEN SÁNCHEZ BARAJAS

Directora de Administración y Subvenciones

NATALIA NEIRA CARRIÓN

Directora de Proyectos y Programas

FRANCISCO SARDÓN PELÁEZ

Director General Adjunto

RAQUEL PAJARES FERNÁNDEZ

Directora de Comunicación

ROBERTO LÓPEZ MARTÍN

Director de Proyectos y Programas



04. Compromiso con la Agenda 2030



En ASPAYM Castilla y León compartimos el espíritu y los compromisos de la Agenda 2030 y sus 17 Objetivos de Desarrollo Sostenible (ODS) para un mundo más justo. Nuestra actividad, centrada en promover la igualdad de las personas con discapacidad y crear una sociedad más inclusiva contribuye en especial a nueve ODS en los que impactamos de manera más directa.





05. Actividades 30 Aniversario

06. Actividades 30 Aniversario

En el año 2022 la entidad celebró 30 años desde su nacimiento en Castilla y León. Mucho han cambiado las cosas en la entidad y en el sector, por esta razón, durante todo el año se celebraron actividades para conmemorar su papel en la sociedad castellano y leonesa.

Programa de actividades

MARZO

- Día de las personas trabajadoras ASPAYM CyL

ABRIL

- Asistencia partido balonmano Valladolid

MAYO

- Visita al Monasterio de las Huelgas (Burgos)
- Ruta Accesible en Hand Bike (León)
- Puertas abiertas + scape room (Palencia)

JUNIO

- Viaje inclusivo a Chiclana.
- Ruta Accesible por Matapozuelos para socios
- Visita a las Cortes de CyL
- Cata Inclusiva (Valladolid)
- Charla informativa: sistema de apoyo a personas con discapacidad

JULIO

- Concierto de "Los Cañoneros" y discomovida en Espacio "La Granja" de Valladolid.

SEPTIEMBRE

- I Carrera Inclusiva ASPAYM CYL por la Lesión Medular
- Fiestas de Valladolid con socios
- Ruta Accesible centro de León

OCTUBRE

- Gala de Premios ASPAYM CYL en el Espacio "La Granja" de Valladolid

NOVIEMBRE

- Ruta Accesible. Parque Natural Las Batuecas (Salamanca)





06. Nuestras líneas de trabajo

06. Líneas de trabajo

Empleo



Una de las señas de identidad de ASPAYM Castilla y León es la gestión de programas que fomentan la inserción laboral de personas con discapacidad. Estos programas ofrecen acciones de orientación y asesoramiento laboral, acompañamiento hacia el empleo, prácticas en Centros Especiales de Empleo o empresa ordinaria, mantenimiento y estabilidad en el puesto de trabajo, acciones de asesoramiento, información y orientación a los posibles empleadores y acciones formativas y de capacitación profesional.

El objetivo general consiste en la mejora de la empleabilidad de los destinatarios de las acciones facilitando a los usuarios un conjunto de apoyos que potencien las capacidades de las personas con discapacidad.

Estos programas dirigen a los usuarios/as a través de la orientación y asesoramiento en su proceso de búsqueda de empleo, formación, y su inserción en una bolsa de empleo. Además, a las empresas se les da información, asesoramiento y orientación de los beneficios por la contratación de las personas con discapacidad.

Itinerarios de Inserción Sociolaboral para jóvenes con discapacidad

48 USUARIOS

28 hombres
20 Mujeres

27 CONTRATOS

Incorpora Fundación "La Caixa"

74 USUARIOS

**62 INSERCIONES
LABORALES**

Autonomía Personal



Usuarios del programa

9 USUARIOS

APVA

El Programa de Atención Personal y Vida Autónoma consiste en ofrecer un servicio integral de apoyo a personas con discapacidad con elevado nivel de dependencia, con el objetivo de poder mejorar su vida y empoderar a la persona, favoreciendo su autonomía personal por encima de la institucionalización del usuario. De este servicio se han contabilizado 9 personas beneficiadas: 2 en Burgos, 2 en León, 1 en Palencia y 4 en Valladolid. Se tiene como meta el desarrollo y participación de él mismo en las instituciones, la vinculación directa de la persona con las tareas a realizar y sus motivaciones personales, ante todo.

Juventud

ASPAYM Castilla y León Juventud se constituyó en el año 2003 con el objetivo de canalizar y potenciar la participación de la juventud con discapacidad física. Desde la entidad se busca fomentar la sensibilización, la inclusión social y la participación activa de los jóvenes con discapacidad menores de 30 años mediante actividades inclusivas de carácter cultural, deportivo, formativo y de ocio y tiempo libre.

VÍA - VIDA

3.020 ALUMNOS

1.632 Hombres
1.388 Mujeres

RADIO NOVELA

20 PERSONAS

12 TALLERES

PONTE EN MIS ZAPATOS

625 ALUMNOS

329 Hombres
296 Mujeres



PUNTO DE INFORMACIÓN JUVENIL

Se trata de un servicio público gratuito donde poder encontrar información sobre ayudas, convocatorias, cursos, actividades... El objetivo es crear una herramienta útil para facilitar el acceso a la información de los jóvenes.



Voluntariado

El voluntariado hace posible la acción de ASPAYM Castilla y León, siendo nuestro sello de identidad, nuestro medio de continuidad y desarrollo y la base ideológica de nuestra entidad.

Para nosotros, es imprescindible contar con unos procesos de incorporación, formación, promoción y participación del voluntariado que den respuesta a las necesidades de una adecuada gestión del mismo.

Las actividades de voluntariado que se promueven desde la organización están relacionadas con colaboraciones puntuales,

desarrollo de talleres en el centro residencial, voluntariado en el campamento de verano, acompañamiento a socios y usuarios, entre otras.

Así mismo, se colabora con empresas y fundaciones, ayudando a desarrollar su voluntariado corporativo y a potenciar sus estrategias de RSC (responsabilidad social corporativa), aportando nuestra experiencia y conocimiento en el ámbito del tercer sector.

Voluntarios

297 PERSONAS

Vehículos Adaptados

En el año 2022 ASPAYM Castilla y León ha adquirido nuevos vehículos adaptados gracias al Plan de Recuperación, Transformación y Resiliencia, financiado por la Unión Europea - NextGenerationEU de la Gerencia de Servicios Sociales de la Junta de Castilla y León. De esta manera la entidad se alinea con los ODS contribuyendo al desarrollo sostenible mediante el uso de vehículos eléctricos.





07. Proyectos

07. Proyectos

En ASPAYM Castilla y León trabajamos en el desarrollo de proyectos innovadores que den respuesta a las necesidades tanto de las personas con discapacidad como de la sociedad en su conjunto. En este sentido, trabajamos a nivel local, provincial, regional, nacional y europea con entidades que comparten nuestros principios y valores, favoreciendo de esta manera una innovación social que beneficie a nuestros usuarios.

Además, promovemos la participación activa de nuestros socios en iniciativas colaborativas, dando voz al colectivo de personas con discapacidad a través de plataformas y emprendimientos financiados tanto con fondos públicos como privados. La apuesta por la participación de la entidad en proyectos novedosos, innovadores y transversales contribuye también al desarrollo de nuestros profesionales, permitiendo ofrecer a nuestros usuarios un servicio dotado de las mejores tecnologías y herramientas metodológicas.



Proyectos

15 SOLICITADOS

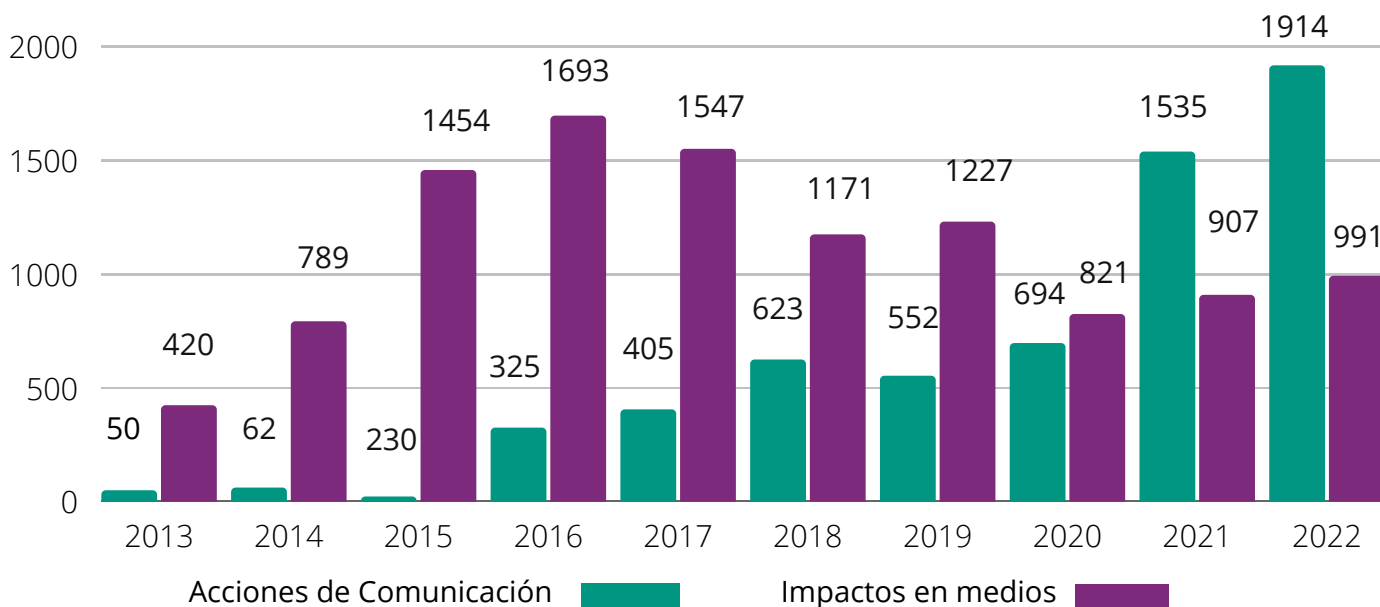
18 CONCEDIDOS



08. Comunicación

08. Comunicación

Impactos en medios de comunicación



IMPACTO EN INTERNET Y REDES SOCIALES

-  5.119 seguidores
-  4.181 seguidores
-  2.633 seguidores
-  1.430 seguidores
-  64.955 visitas únicas

OTROS DATOS DE INTERÉS



991

IMPACTOS EN MEDIOS



2.366

ACCIONES DE COMUNICACIÓN



97

INOTAS DE PRENSA



09. Empresas Colaboradoras

09. Empresas Colaboradoras

COLABORADORES INSTITUCIONALES



Junta de Castilla y León



DIPUTACIÓN DE VALLADOLID



ALIMENTOS DE VALLADOLID



AYUNTAMIENTO de Arroyo de la Encomienda



Ayuntamiento de Valladolid

predif castilla y león



Fundación ONCE



25 años CERM
COMITÉ ESPAÑOL DE REPRESENTANTES DE PERSONAS CON DISCAPACIDAD



CERMI Castilla y León

PATROCINADORES



Optica ALAMEDA



BCD travel



PRIM Physio



EXTENSA telecom



Miguel Romo Hostelería, s.l.



GALVÁN CORREDURÍA DE SEGUROS



Coloplast

COLABORADORES



Fundación 'la Caixa'



CAJA RURAL DE ZAMORA



LABORAL Kutxa

Gracias a todos

30 años **aspaym**
castilla y león



VALLADOLID

Edificio Julio Herrero

C/ Treviño, 74 - 47008 - Valladolid
Tlf: 983 140 088
info@aspaymcy.org

Residencia y Centro de día

C/ Treviño, 74 - 47008 - Valladolid
Tlf: 983 140 088 / Fax 983 140 066
residencia.valladolid@aspaymcy.org

SIMANCAS (Valladolid)

Unidad de Rehabilitación Neurológica -
ICTIA

C/ Severo Ochoa, 33 "Las Piedras"
47130 . Simancas
Tlf: 983 140 303
valladolid@ictia.es

FISIOMER MATAPOZUELOS

C/ Ventosa, 15
47230 Matapozuelos (Valladolid)
Tfno: 983 074 181
fisiomer.matapozuelos@aspaymcy.org

SALAMANCA

Casa de las Asociaciones
C/ Gran Capitán 53-57
Planta 2 Despacho 21
salamanca@aspaymcy.org

ZAMORA

FISIOMER VILLALPANDO

C/ Altasangre, 6 - 49630 Villalpando
Tlf: 980 071 000
fisiomer.villalpando@aspaymcy.org

PALENCIA

C/ Lola de la Fuente s/n,
Estadio Nueva balastera, Puerta 4
34004 – Palencia
Tlf: 979 692 688 / Fax: 979 178 571
palencia@aspaymcy.org FISIOMER

FISIOMER PAREDES DE NAVA

Avda. de Berruguete, 15
34300 – Paredes de Nava (Palencia)
Tfno: 979 032 289
fisiomer.paredesnava@aspaymcy.org

BURGOS

C/ La Coronela, 2
Polígono Villagonzalo - Arenas
09001 Burgos
Tlf y Fax: 947 656 989
burgos@aspaymcy.org

FISIOMER VILLADIEGO

C/ Dr. Antonio Ruiz Martínez, 3
09120 Villadiego - Burgos
Teléfono: 947 659 250
fisiomer.villadiego@aspaymcy.org

ÁVILA

C/ Caléndula s/n 05002 - Ávila
Tlf y Fax: 920 250 928
avila@aspaymcy.org

LEÓN

C/ San Juan de Sahagún, 25
24007 - León
Tlf: 987 807 390 / Fax: 987 805 806
leon@aspaymcy.org

FISIOMER SAHAGÚN

Avda. Doctores Bermejo y Calderón, 10
24320 – Sahagún (León)
Tfno: 987 781 202
fisiomer.sahagun@aspaymcy.org

BIERZO

C/ Brazal, 26 Bajo
24410 – Camponaraya (León)
Tfno: 987 463 718
bierzo@aspaymcy.org

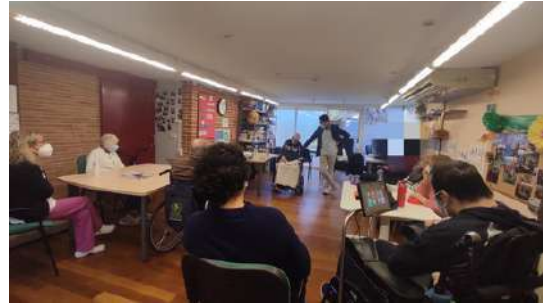
FISIOMER CAMPONARAYA

C/ Brazal, 26 Bajo 24410 –
Camponaraya (León)
Tfno: 987 799 545
fisiomer.camponaraya@aspaymcy.org

EL BOSQUE DE LOS SUEÑOS

Albergue Turístico 100% accesible
C/ Bahillo, s/n
24492 - Cubillos del Sil (León)
Tlf: 983 22 71 74 / 661 50 25 82
elbosque@aspaymcy.org





Proyecto de RADIO - NOVELA

“Radio-novela: historias de discapacidad”, una iniciativa nueva que ha tratado de adaptar herramientas de educación no formal en el trabajo con personas adultas a la realidad de los municipios de la provincia de Valladolid. En este sentido, hemos apostado por el uso de metodologías innovadoras, como son la terapia de movimiento y baile o danzaterapia (DMT) y el teatro de improvisación, con las que se promueve un estilo de vida saludable y se trabajan competencias directamente relacionadas con el empoderamiento. Con estas metodologías se ha buscado fomentar la autonomía personal y poner énfasis en expresar a través del movimiento lo que nos bloquea en la vida cotidiana: bailando podemos expresar nuestros miedos, la rabia, la angustia, el dolor; pero también lo que nos libera: la alegría, la serenidad, la conexión con nuestro yo interior. De esta manera, el objetivo de este proyecto ha sido crear una radio-novela con los usuarios del centro de día que al final se ha presentado en un acto con las familias.



PONTE EN MIS ZAPATOS

“Ponte en mis Zapatos” tiene como fin promover la normalización de la discapacidad entre los jóvenes de toda la provincia y, para ello, ponen en marcha diversos talleres en los que se refleja claramente las barreras del día a día con las que se encuentra una persona con discapacidad, y como agudizando el ingenio logran superarlas con toda normalidad. Este taller se enmarca además dentro de los ciclos “Acércate a la Discapacidad” promovidos por ASPAYM Castilla y León.